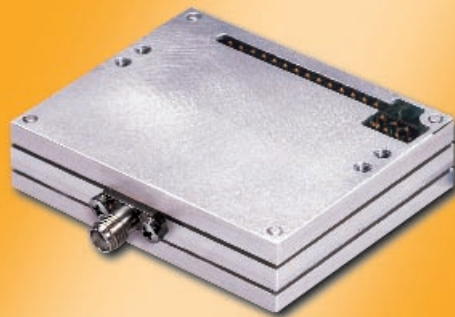




WZ DFM

Die Datenfunkmodems für ISM-Bänder



WZ DFM

Die Datenfunkmodems für ISM-Bänder



Kombination (WZ DFK) mit Controller auch im IP65-Gehäuse erhältlich

Klein und leicht sind die FMN-Datenfunkmodems bestens geeignet für den Einsatz in Datenfunksystemen - mobil und stationär. Die Datenrate bis 76,8 kbps eröffnet Ihnen **neue Bereiche in der industriellen Anwendung**. Die GMSK-Modulation erzielt gegenüber anderen Modulationsarten größere Reichweiten und Datenübertragungssicherheit. Mit der 500 mW-Version lassen sich mühelos Entfernungen über mehrere Kilometer überbrücken.

Die Modems verfügen über einen **Frequenzsynthesizer**. Die Umschaltung der Frequenzen erfolgt per Software, Steckbrücken oder DIP-Schalter (mit Controller WZ DFC). Der vorhandene **Feldstärkeausgang** ermöglicht das Finden des optimalen Installationsortes. Ebenso einfach lässt sich

die Ausleuchtung und Versorgung eines Geländes prüfen. Die Kombination beider Eigenschaften (Synthesizer und Feldstärkeausgang) ermöglicht den Aufbau von zellularen Netzen im Bereich des nichtöffentlichen mobilen Landfunks für professionelle Anwendungen.

Angesteuert werden die Funkmodule über eine TTL-Schnittstelle. Die komfortable Ansteuerung via RS232-Schnittstelle kann mit Hilfe des **Datenfunkcontrollers WZ DFC**, bei Bedarf auch über AT-Befehle, erfolgen. Das AX.25-Protokoll stellt die fehlerfreie Datenübertragung sicher. Vielfältige Konfigurationen, wie Punkt-zu-Punkt-, Netzwerk- und Repeaterbetrieb zur Reichweitenerhöhung, lassen sich im Transparent- oder Broadcastmodus per Software individuell realisieren.

Alle Modems mit 5 mW- und 10 mW-Sendeleistung sind **anmelde- und gebührenfrei**.

Die Funkmodule sind als OEM-Variante **ideal für integrierte Anwendungen**. Neben der Standardausführung sind Lösungen und Bauformen im IP65-Gehäuse für Handterminals, Logistik, Lageranwendung, SPS, GPS und viele andere Bereiche verfügbar.

Technische Daten:

	WZ DFM 10/430S	WZ DFM 10/430B	WZ DFM 500/430S	WZ DFM 500/460S	WZ DFM 5/868
Sendeleistung	10 mW	10 mW	25 / 100 / 500 mW	25 / 100 / 500 mW	5 mW
Frequenzbereich	433,100 MHz ... 434,750 MHz	433,200 MHz ... 434,600 MHz	433,100 MHz ... 434,750 MHz	456,170 MHz ... 466,410 MHz	869,850 MHz, 869,525 MHz
Kanalraster	25 kHz (50 kHz)	200 kHz	25 kHz (50 kHz)	25 kHz (50 kHz)	200 kHz
Datenrate	4,8 ... 19,2 kbps	9,6 ... 76,8 kbps	4,8 ... 19,2 kbps	4,8 ... 19,2 kbps	9,6 ... 76,8 kbps
Spannung	4,75 ... 15,8 V DC	6,7 ... 15,8 V DC	4,75 ... 10 V DC	4,75 ... 10 V DC	4,75 ... 15,8 V DC
Stromaufnahme					
Empfang	ca. 60 mA	ca. 60 mA	ca. 70 mA	ca. 70 mA	ca. 60 mA
Senden	ca. 100 mA	ca. 100 mA	ca. 370 mA	ca. 370 mA	ca. 100 mA
Empfindlichkeit	-113 dBm für BER=10 ⁻³ (Schmalband); -100 dBm für BER=10 ⁻³ (Breitband)				
Blocking	> 70 dB				
Modulationsart	GMSK				
HF-Betriebsarten	simplex, semiduplex				
Systemumschaltzeit	< 15 ms				
Temperaturbereich	-15 °C ... +55 °C				
Abmessungen	50 x 60 x 15,5 mm (L x B x H, ohne Antennenanschluss)				
Gewicht	ca. 100 g				
Schnittstellen	14-polige Stiftleiste (TTL), 6-polige Stiftleiste zur Kanalwahl, SMA-Antennenbuchse				
Zulassung	ETSI EN 300 220, ETS 300 683				